

CABANE DE CHAUMAILLOUX (VERCORS)

Véhicules : De Grenoble, prendre l'A51 en direction de Sisteron. Sur la D1075 à hauteur de Clelles-Gare prendre à droite la D7 en direction du col de Menée et de Châtillon-en-Diois. Prendre peu après la petite route à droite en direction de la Richardière. Continuer après le hameau et se garer au parking au-dessus du point IGN 1058. Possibilité de continuer en voiture jusqu'au bout de la piste forestière pour raccourcir la balade.

Distance: 70 Km **X,Y parking : 44°49'22" 5°32'46"** (rando plus courte 44°48'58.5" 5°31'23")

Départ : Suivre la piste jusqu'aux Fourchaux (Possibilité de se garer là pour raccourcir la balade) puis prendre le sentier balisé de jaune et vert qui s'élève rapidement en rive gauche du ruisseau descendant du Pas de l'Aiguille. Au Pas de l'Aiguille, se diriger vers le monument aux morts et cimetière de maquisards, poursuivre vers le sud et gagner la cabane de Chaumailoux en une petite dizaine de minutes. Allez voir la grotte sur la falaise nord, grotte qui a servi de refuge aux maquisards.

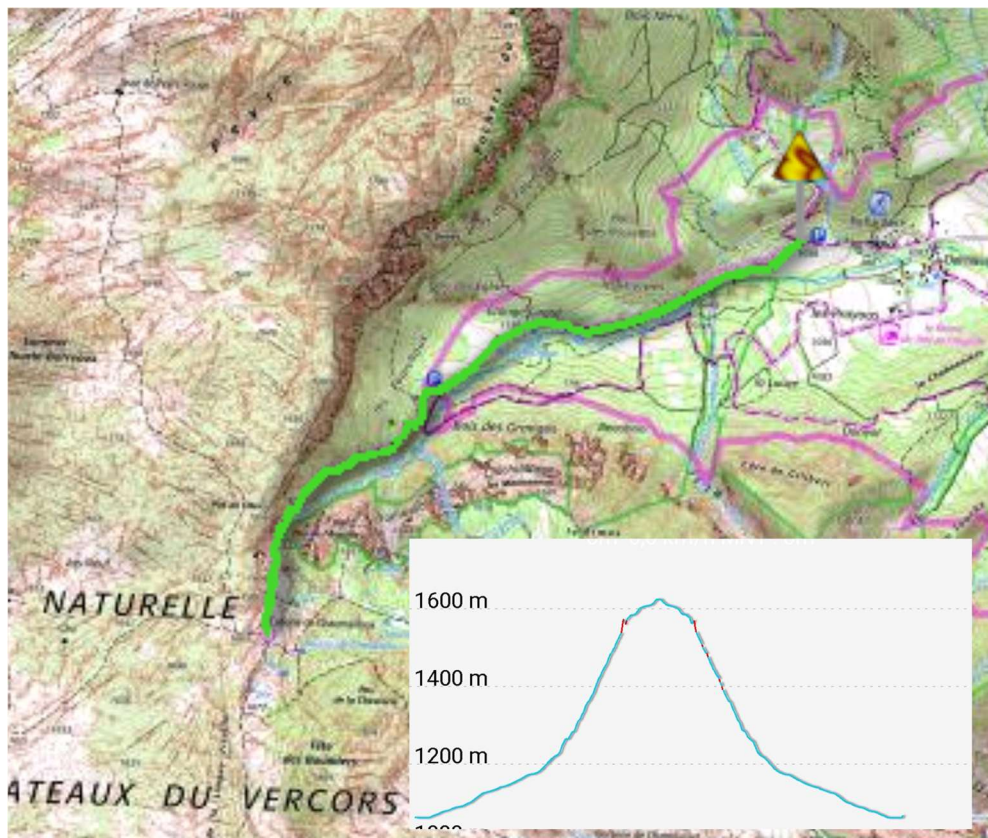
Retour par le même itinéraire.

Marmottes, Cabris: + 600 m, 8 Km

ibpindex : 66

GLANDASSE 3237 OT

Cotation : E3, T3, R2



Sens des aiguilles

LES ROCHERS DU PARQUET (VERCORS)

Véhicules : De Grenoble, prendre l'A51 en direction de Sisteron. Sur la D1075 à hauteur de Clelles-Gare prendre à droite la D7 en direction du col de Menée et de Châtillon-en-Diois. Prendre peu après la petite route à droite en direction de la Richardière. Continuer après le hameau et se garer au parking au-dessus du point IGN 1058.

Distance: 70 Km

X,Y parking : 44°49'22" 5°32'46"

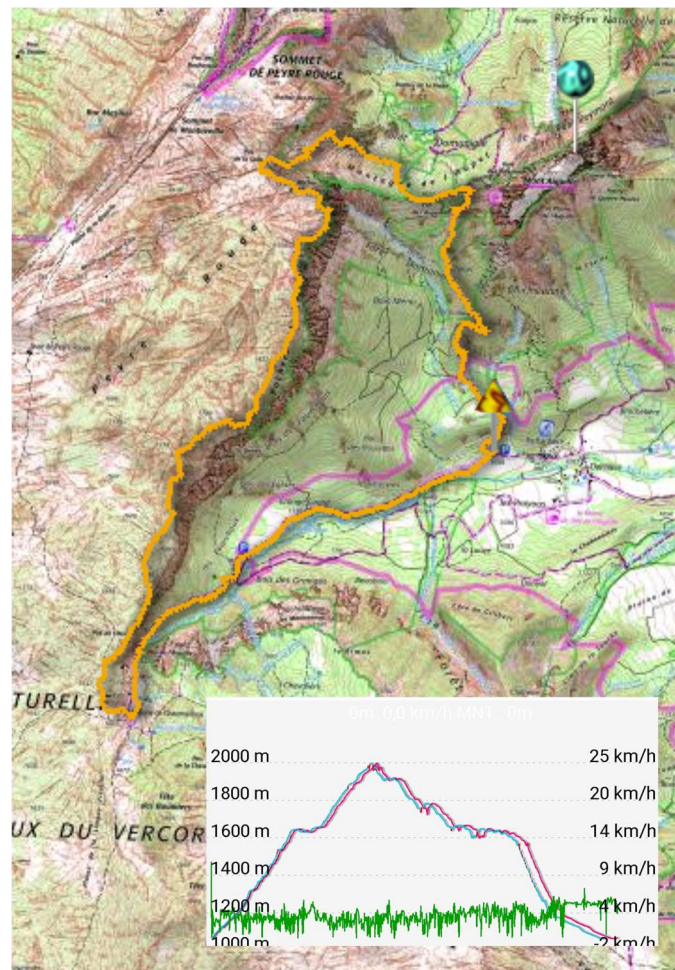
Départ : prendre la direction du col de l'Aupet. Arrivés sur la crête de l'Aupet, prendre à l'ouest et suivre le sentier jusqu'au Pas de la Selle. Monter la pente herbeuse au sud-est pour prendre pied sur le Rocher de Chamoux. Poursuivre en crête vers le sud, et passer le point culminant des Rochers du Parquet. Prolonger sur la crête en choisissant le meilleur itinéraire et atteindre le Pas de l'Ours. Suivre une sente cairnée vers le sud puis le sentier jusqu'à la cabane de Chaumailoux. Passer au monument aux morts puis au Pas de l'Aiguille. Descendre jusqu'au Fouchaux et continuer sur la piste jusqu'au parking.

Bouquetins, Chamois : + 1180 m, 15 Km

ibpindex : 121

VILLARD-DE-LANS 3236 OT / GLANDASSE 3237 OT

Cotation : E4, T3, R3



Sens inverse des aiguilles

FFRandonnée Isère, Club de Saint-Ismier GV R SI : gvsaintismier.org

Fiche-rando destinée **uniquement** aux randonneurs de la GV R SI de Saint-Ismier.

Toute autre utilisation ainsi que toute duplication doit faire l'objet d'une autorisation de la GV R SI.