

LE PAS DE LA VILLE (VERCORS)

Véhicules : Prendre l'A43 en direction de Grenoble, puis la rocade Sud jusqu'au Rondeau. Prendre l'A51 jusqu'à Monestier-de-Clermont. Puis la D8 et D8A jusqu'à Gresse-en-Vercors. Traverser la station et se garer sur le parking situé au pied des remontées mécaniques.

Distance : 60 Km,

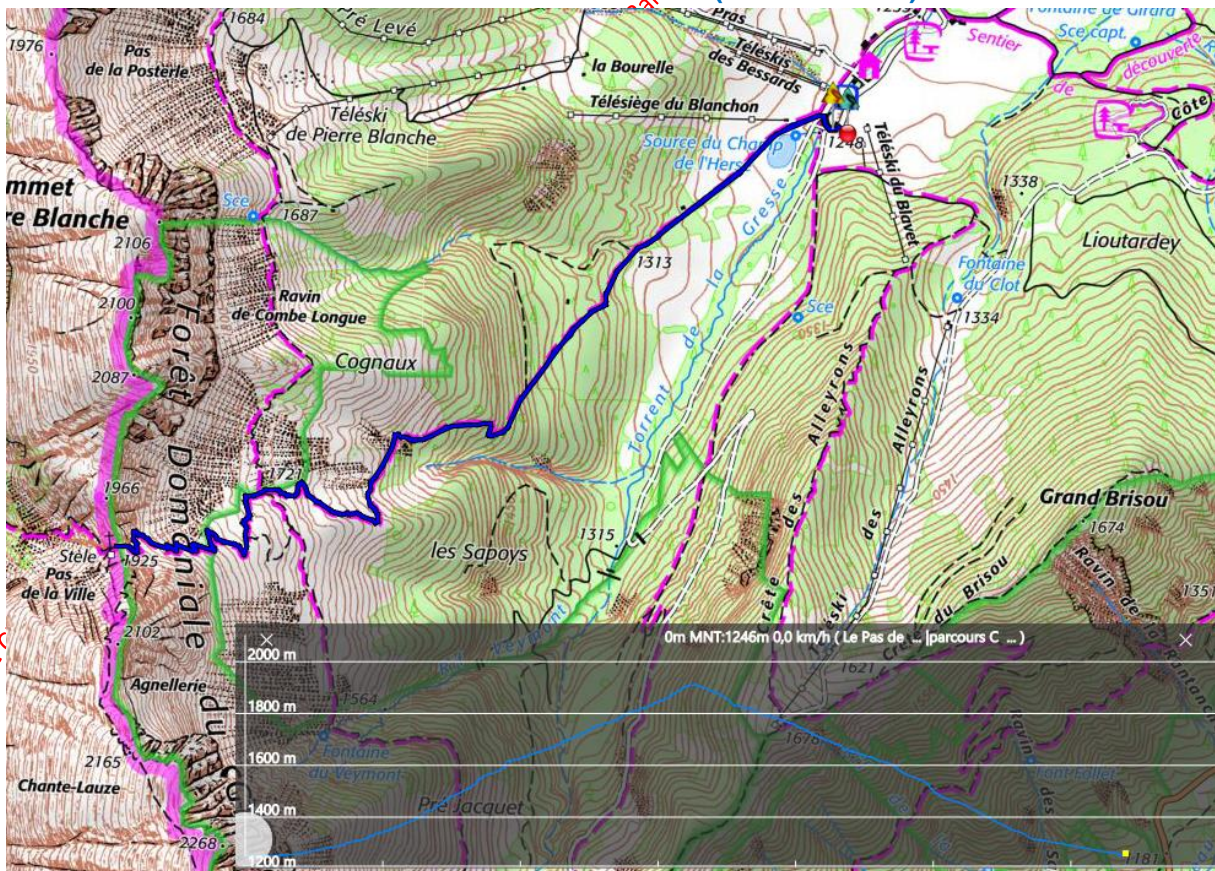
X,Y parking : 44°53'33", 05°32'58",

Départ : Les Marmottes et les Cabris prennent le chemin Sud-Ouest au pied du télésiège du Blanchon, puis suivront le sentier qui monte régulièrement dans la forêt. Poursuivre sur le chemin plus raide mais bien praticable jusqu'au Pas de la Ville et prendre un déjeuner bien mérité.

Retour : Revenir au parking par le même itinéraire qu'à la montée.

Marmottes, Cabris : + 660 m, 6.5 Km environ **ibp index** : 79, Cotation : E4,T3,R3

VILLARD-de-LANS 3236 OT (Plis : 699-702)



LE GRAND VEYMONT

(VERCORS)

Véhicules : Prendre l'A43 en direction de Grenoble, puis la rocade Sud jusqu'au Rondeau. Prendre l'A51 jusqu'à Monestier-de-Clermont. Puis la D8 et D8A jusqu'à Gresse-en-Vercors. Traverser la station et se garer sur le parking situé au pied des remontées mécaniques.

Distance : 60 Km,

X,Y parking : 44°53'33", 05°32'58",

Départ : Les Bouquetins et les Chamois prennent le chemin Sud-Ouest au pied du télésiège du Blanchon, puis suivront le sentier qui monte régulièrement dans la forêt. Poursuivre sur le chemin plus raide mais bien praticable jusqu'au Pas de la Ville. A la stèle, suivre le sentier plein Sud jusqu'au Grand Veymont.

NB. Un secteur entre le Pas de la Ville et le sommet est un peu aérien.

Retour : Revenir au parking par le même chemin qu'à la montée.

Bouquetins, Chamois : + 1100 m, 10 Km environ **ibpindex :** 114, Cotation : E5,T4,R4

VILLARD-de-LANS 3236 BT (Plis : 699-702)

