

## Lac de Crop et Col de la mine de fer (Belledonne)

**Véhicules :** prendre l'autoroute direction Chambéry. Sortir à Crolles, direction Brignoud. Au centre de la localité traverser la D523 et monter à St Agnès. Tourner à gauche sur la D280, passer au col des Mouilles, descendre sur Prabert. A Prabert tourner deux fois à droite et emprunter la route goudronnée qui monte jusqu'au parking (1288m).

**Distance :** 22 Km,

**X,Y parking :** 45°13'36", 05°59'39"

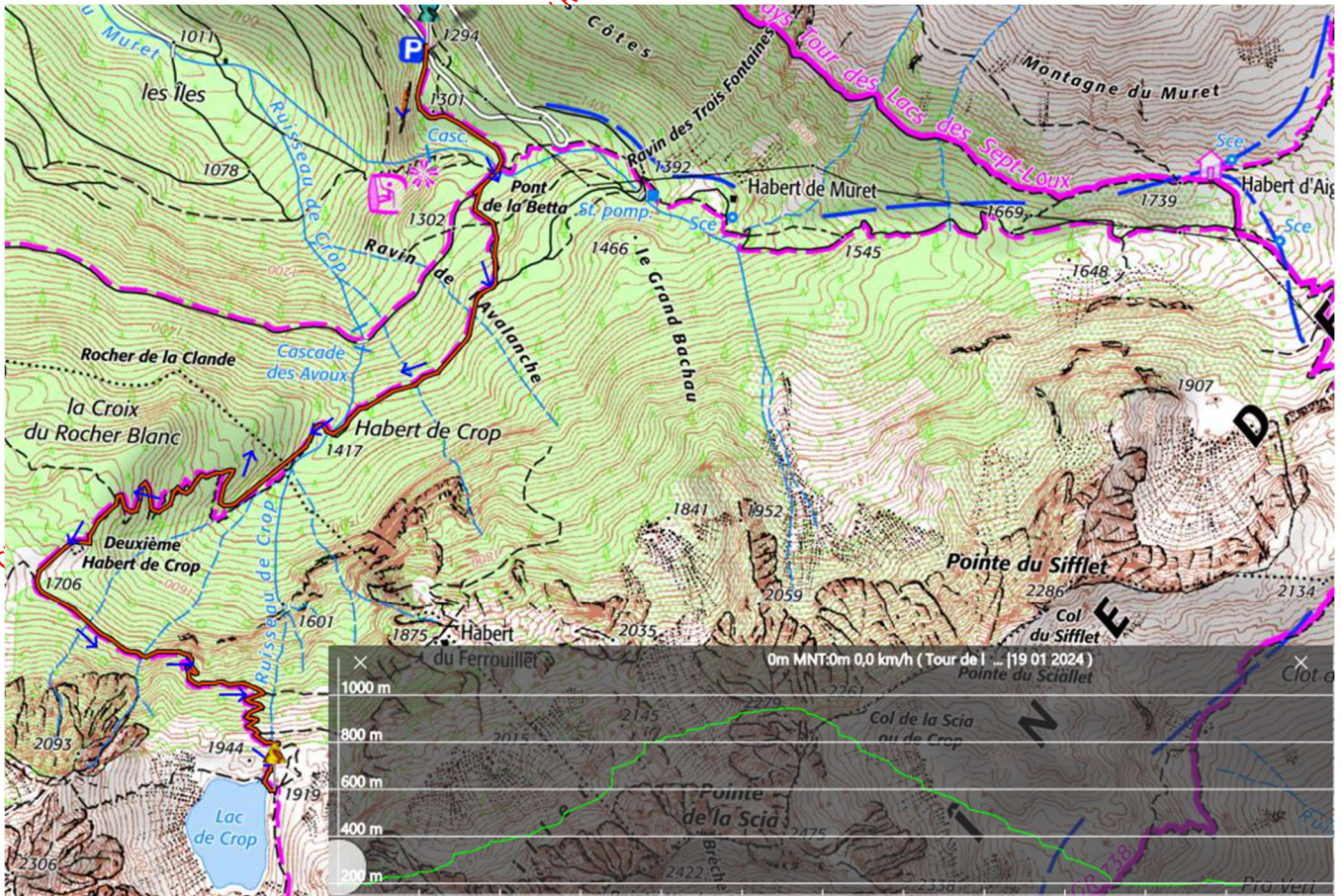
**Départ :** Les Marmottes et les Cabris se dirigeront vers le Pont de la Betta et après l'avoir traversé suivront le sentier qui mène au habert de Crop (1417m). Ils poursuivront ensuite jusqu'au 2<sup>ème</sup> habert de Crop. Après une assez longue traversée, ils entameront la montée finale qui mène au lac de Crop (1919m).

**Retour :** par le même chemin.

**Marmottes, Cabris :** + 624 m, 8,4 Km environ

**ibpindex :** 54, **Cotation :** E3,T3,R3

Le Bourg d'Oisans, l'Alpe d'Huez 3335 ET (Plis : CD1)



## Col de la Mine de Fer

(Belledonne)

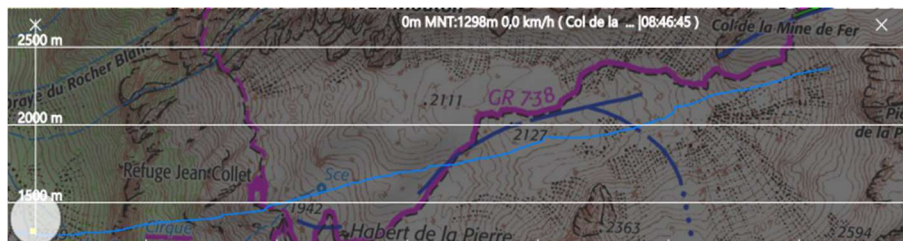
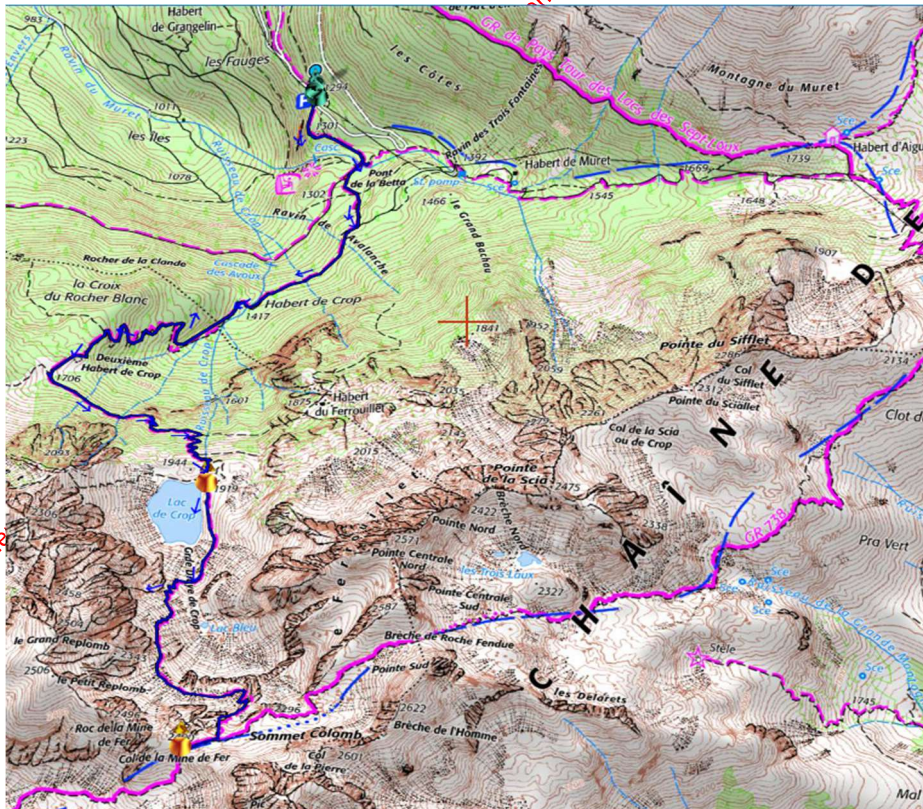
**Véhicules :** prendre l'autoroute direction Chambéry. Sortir à Crolles, direction Brignoud. Au centre de la localité traverser la D523 et monter à St Agnès. Tourner à gauche sur la D280, passer au col des Mouilles, descendre sur Prabert. A Prabert tourner deux fois à droite et emprunter la route goudronnée qui monte jusqu'au parking (1288m).

**Distance :** 22 Km, **X,Y parking :** 45°13'36", 05°59'39",

**Départ :** Les Bouquetins, les Chamois se dirigeront vers le Pont de la Betta et après l'avoir traversé suivront le sentier qui mène au habert de Crop (1417m). Ils poursuivront ensuite jusqu'au 2<sup>ème</sup> habert de Crop. Après une assez longue traversée, ils entameront la montée finale qui mène au lac de Crop (1919m). Longer le lac et suivre le sentier qui monte dans la grande Draye de Crop, en dessous des barres rocheuses du grand et du petit Replomb. Le sentier part un peu vers l'est, puis, après un raidillon en pied de barre rocheuse, continue dans un cirque en dessous du pic de la Pierre, jusqu'au col de la mine de fer (2400m)

**Retour :** par le même chemin

**Bouquetins, Chamois :** + 1091 m, 12.5 Km environ **ibp index :** 83 Cotation :E4,T4,R4  
**Le Bourg d'Oisans, l'Alpe d'Huez 3035 ET (Plis : CD1)**



FFRandonnée Isère, Club de Saint-Ismier GV R SI : [gvsaintismier.org](http://gvsaintismier.org)

Fiche-rando destinée uniquement aux randonneurs de la GV R SI de Saint-Ismier.

Toute autre utilisation ainsi que toute duplication doit faire l'objet d'une autorisation de la GV R SI.