

PLATEAU D'EMPARIS, LAC LERIE

(OISANS)

Véhicules : A41 direction Grenoble puis Rocade Sud et ensuite A480. Prendre la sortie n°8 Vizille. De Vizille, prendre la direction du Col du Lautaret par la RN 1091. Après le barrage du Chambon, continuez en direction de la Grave, juste après la sortie du tunnel prendre la D33, suivre les Terrasses, poursuivre jusqu'au parking du Chazelet

Distance: 97 Km,

X,Y parking : 45°03'20", 6°17'01"

Départ : Les Marmottes et les Cabris, prendront le GR54 jusqu'à la cote 2226 m. Continuez ensuite sur le GR 50, jusqu'à la cote 2284 m un peu en amont des ruines du chalet le Souchet. Quitter le GR 50 et prendre à gauche le sentier en direction du Lac Lérie à 2380 m.

Retour : Par le même sentier

Option : A partir du lac Lérie faire un aller et retour jusqu'au lac Noir : (765 m, 13.4 Km)..

Marmottes, Cabris : + 700m, 12.9 Km environ **ibpindex :** 94 **Cotation :** E4,T3,R3

VALLOIRE 3435 ET (Plis IJ-1)

et

BOURG D'OISANS 3335 ET (Plis J-4)



FFEPGV Club de Saint-Ismier GV R SI : gvsaintismier.org

Fiche-rando destinée **uniquement** aux randonneurs de la Gymnastique Volontaire Randonnée de Saint-Ismier.

Toute autre utilisation ainsi que toute duplication doit faire l'objet d'une autorisation de la GV R SI.

REFUGE DES CLOTS – REFUGE DES CHATONS (OISANS)

Véhicules : A41 direction Grenoble puis rocade et ensuite A480. Prendre la sortie n°8 Vizille. De Vizille, prendre la direction du col du Lautaret par la RN 1091. Après le barrage du Chambon, prendre à gauche la direction de Mizoën. A l'entrée de Mizoën, prendre à droite la petite route menant vers Singuigneret, puis Les Aymes, direction les Clots. Traverser le hameau des Aymes (très étroit), continuer sur l'étroite piste carrossable jusqu'au parking (barrière au bout).

Distance : 80 Km,

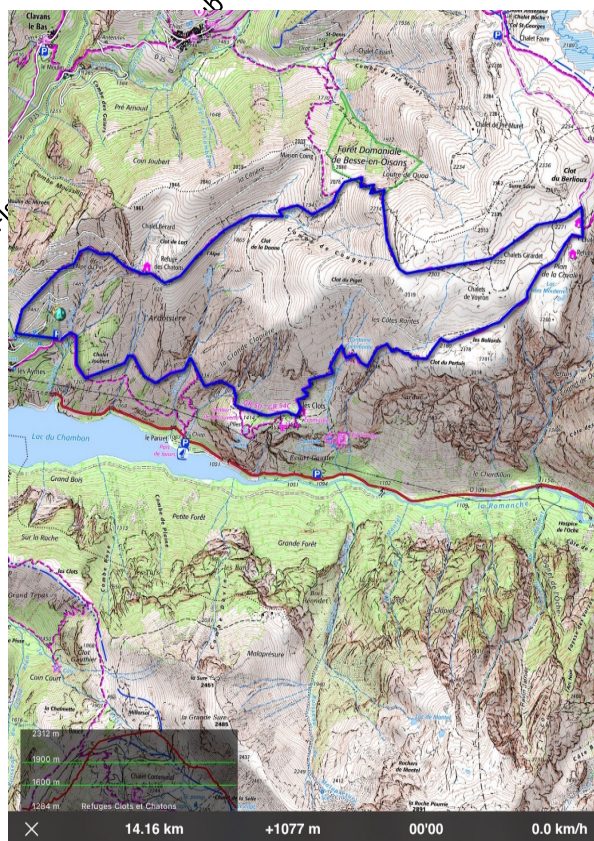
X,Y parking : 45° 02' 58" N , 06° 09' 20" E

Départ de la boucle : Les Bouquetins, les Chamois suivront la large piste en balcon au-dessus du lac du Chambon, en direction de l'Ecomusée des Clots. (quelques passages dans les schistes et quelques ravines, sur un sentier aérien surplombant le lac.) On monte dans un bois clairsemé pour arriver au Refuge des Clots. Prendre derrière le refuge le sentier montant en direction du plateau d'Emparis. On arrive au niveau des fontaines pétrifiantes. Continuer le sentier montant en rive gauche du ruisseau pour rejoindre la piste venant de Mizoën au lieu-dit Les Boliords. Aller jusqu'au chalet du Fay.

Retour : puis derrière le chalet du Fay, suivre vers l'Ouest la direction du refuge des Chatons. On franchit une ravine (sentier bien renforcé), avant d'arriver au refuge des Chatons. Entamer alors la descente vers Singuigneret sur un sentier aérien et exposé au vide sur une large ravine bien marquée et assez large. Traverser le hameau puis prendre une sente qui descend droit dans le bois jusqu'au parking.

Bouquetins, Chamois : 1100 m, 14.5 Km environ **ibpindex** : 114, Cotation : E5,T2,R4

BOURG D'OISANS 3335 ET (Plis J- 3.4)



Sens inverse des aiguilles

FFEPGV Club de Saint-Ismier GV R SI : gvsaintismier.org

Fiche-rando destinée **uniquement** aux randonneurs de la Gymnastique Volontaire Randonnée de Saint-Ismier.

Toute autre utilisation ainsi que toute duplication doit faire l'objet d'une autorisation de la GV R SI.