

# REFUGE DE VALLONPIERRE

## (VALGAUDEMAR)

**Véhicules** : Prendre la Rocade Sud, puis la N85 jusqu'à Corps. 12Km après Corps prendre à gauche la D985A. Passer à Saint Firmin, et poursuivre jusqu'à la Chapelle en Valgaudemar. Continuer sur la D480. Se garer sur le parking Le Crépon, 500 m au-dessous du Chalet-Hôtel du Giberney

**Distance** : 106 Km,

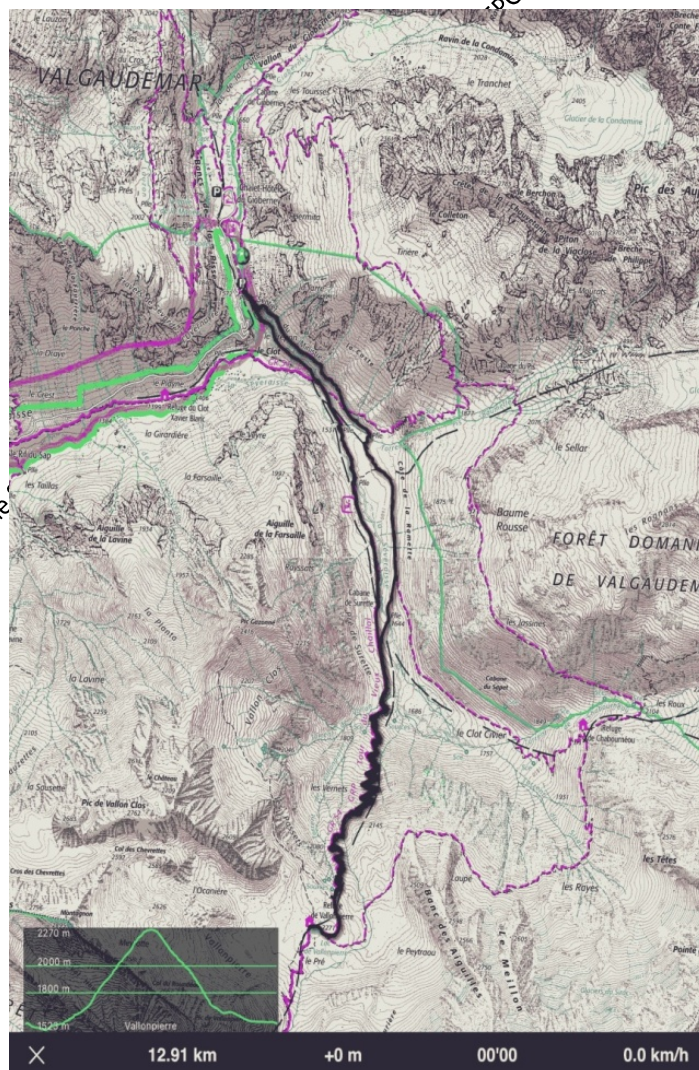
**X,Y parking** : 44°50'09"N, 06°16'57"E

**Départ** : Les Marmottes et les Cabris franchissent la passerelle pour rejoindre le sentier du Ministre jusqu'au croisement avec le GR54. Continuer tout droit et traverser le torrent de Pis Baumette. Continuer sur ce sentier, traverser la Séveraisse au point 1644 m jusqu'au croisement avec le tour du Vieux Chaillol. Continuer sur le GR54 vers le Sud jusqu'au refuge de Vallonpierre.

**Retour** : Reprendre le GR54 jusqu'au point 1510 en passant par la cabane de Surette et après avoir emprunté la passerelle au point 1531. Prendre à droite le sentier qui rejoint directement le parking de départ.

**Marmottes, Cabris : + 700 m, 12,9 Km environ**

**ibpindex** : 92, Cotation : E4, T3, R3  
**MEIJE-PELVOUX 3436 ET (Plis : J-1)**



Sens inverse des aiguilles

FFEPGV Club de Saint-Ismier GV R SI : [gvsaintismier.org](http://gvsaintismier.org)

Fiche-rando destinée **uniquement** aux randonneurs de la Gymnastique Volontaire Randonnée de Saint-Ismier.

**Toute autre utilisation ainsi que toute duplication doit faire l'objet d'une autorisation de la GV R SI.**

# REFUGES DE VALLONPIERRE - CHABOURNEOU (VALGAUDEMAR)

**Véhicules** : Prendre la Rocade Sud, puis la N85 jusqu'à Corps. 12Km après Corps prendre à gauche la D985A. Passer à Saint Firmin, et poursuivre jusqu'à la Chapelle en Valgaudemar. Continuer sur la D480. Se garer sur le parking Le Crépon, 500 m au-dessous du Chalet-Hôtel du Giberney

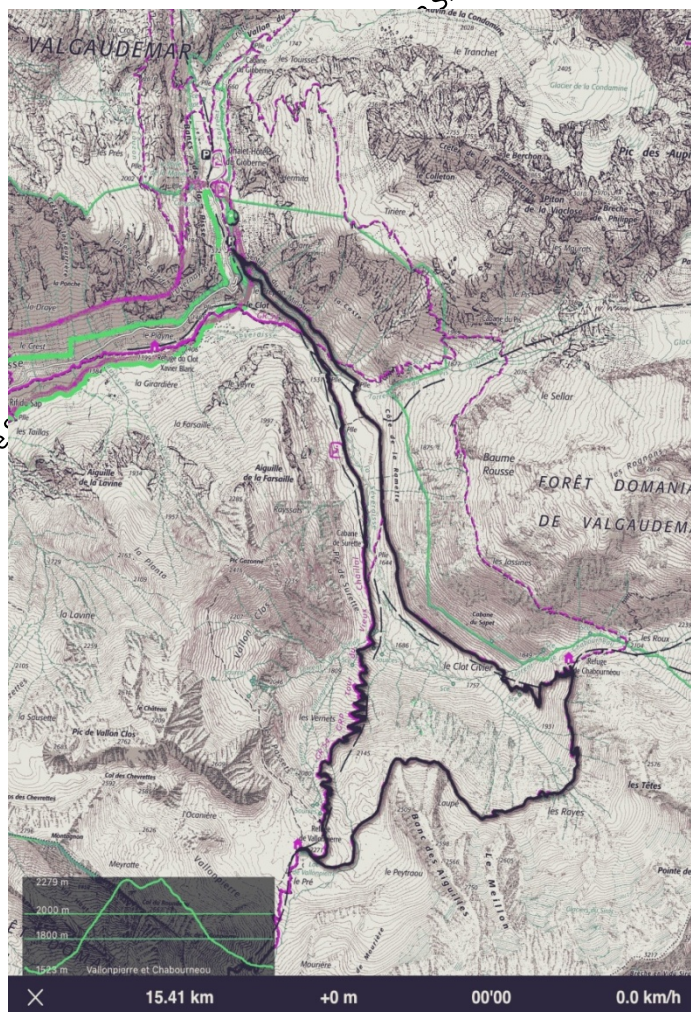
**Distance** : 106 Km,

**X,Y parking** : 44°50'09"N, 06°16'57"E

**Départ** : Les Bouquetins, les Chamois franchissent la passerelle et prendre Sud-Est le sentier qui rejoint le GR54. Continuer dans la même direction jusqu'au Refuge de Vallonpierre en passant par la Cabane de Surette. Au niveau du Lac de Vallonpierre, prendre Sud-Est le chemin jusqu'au refuge de Chabournéou. **Chemin très caotique avec des gros blocs, il faudra mettre les mains. Attention, il y a un passage aérien.**

**Retour** : Au niveau du refuge de Chabournéou, prendre vers l'Ouest le sentier qui ramène au parking en passant par le Clot Civier et en empruntant sur la partie finale le sentier du Ministre.

**Bouquetins, Chamois** : + 855 m, 15,4 Km environ **ibp index** : 100, Cotation : E4,T4,R4  
**MEIJE-PELVOUX 3436 ET (Plis J1), 3437 ET et 3436T**



Sens inverse des aiguilles

FFEPGV Club de Saint-Ismier GV R SI : [gvsaintismier.org](http://gvsaintismier.org)

Fiche-rando destinée **uniquement** aux randonneurs de la Gymnastique Volontaire Randonnée de Saint-Ismier.

**Toute autre utilisation ainsi que toute duplication doit faire l'objet d'une autorisation de la GV R SI.**