

REFUGE DE L'ALPAGE (BEAUFORTIN)

Véhicules : Prendre l'A41 puis l'A43 pour sortir à Albertville et continuer en direction de Beaufort par la D285 (du Val d'Arly). A Beaufort prendre la D218 pour Arêches et ensuite la D218D pour atteindre le Parking en bordure du lac de St Guérin.

Distance : 103 Km,

X,Y parking : 45°39'04", 06°34'52",

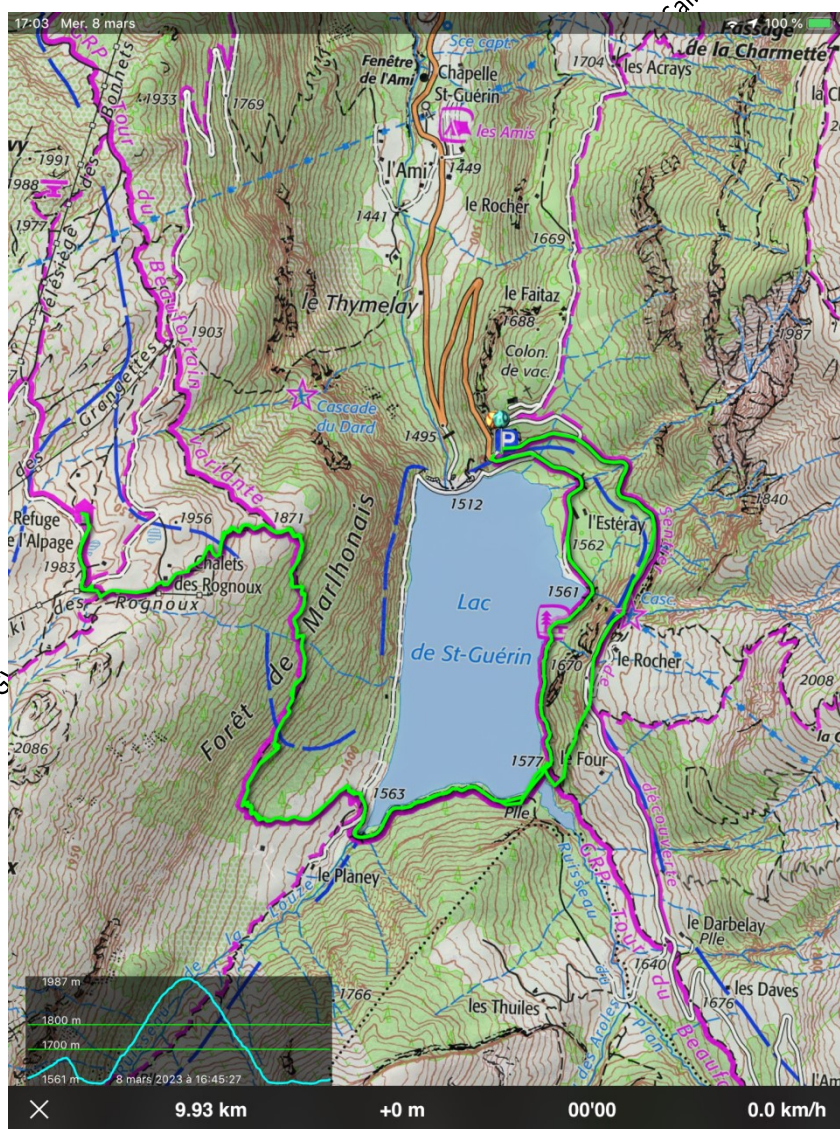
Départ : Les Marmottes et les Cabris partiront sur le chemin surplombant l'Est du lac de St Guérin via le Rocher, le Four puis descendront pour traverser la passerelle suspendue afin de longer la côte Sud du lac. Traverser la Louze sur le pont et prendre la montée en rive Ouest sur le GR du tour du Beaufortin. Au point coté 1871 prendre vers l'Ouest en direction des Chalets des Rognoux et du Refuge de l'Alpage à 1987 m.

Retour : Par le même chemin jusqu'à la passerelle suspendue, puis prendre le chemin longeant la côte Ouest du lac et remonter jusqu'au parking.

Marmottes, Cabris : +550 m, 11.1 Km environ

ibpindex : 73, **Cotation :** E3,T2, R2

BEAUFORTIN 3532 OT (Plis : D.2)



Sens des aiguilles

FFEPGV Club de Saint-Ismier GV R SI : gvsaintismier.org

Fiche-rando destinée **uniquement** aux randonneurs de la Gymnastique Volontaire Randonnée de Saint-Ismier.

Toute autre utilisation ainsi que toute duplication doit faire l'objet d'une autorisation de la GV R SI.

REFUGE DE L'ALPAGE ET TÊTE ROUGE

(BEAUFORTIN)

Véhicules : Prendre l'A41 puis l'A43 pour sortir à Albertville et continuer en direction de Beaufort par la D285 (du Val d'Arly). A Beaufort prendre la D218 pour Arêches et ensuite la D218D pour atteindre le Parking en bordure du lac de St Guérin.

Distance : 103 Km,

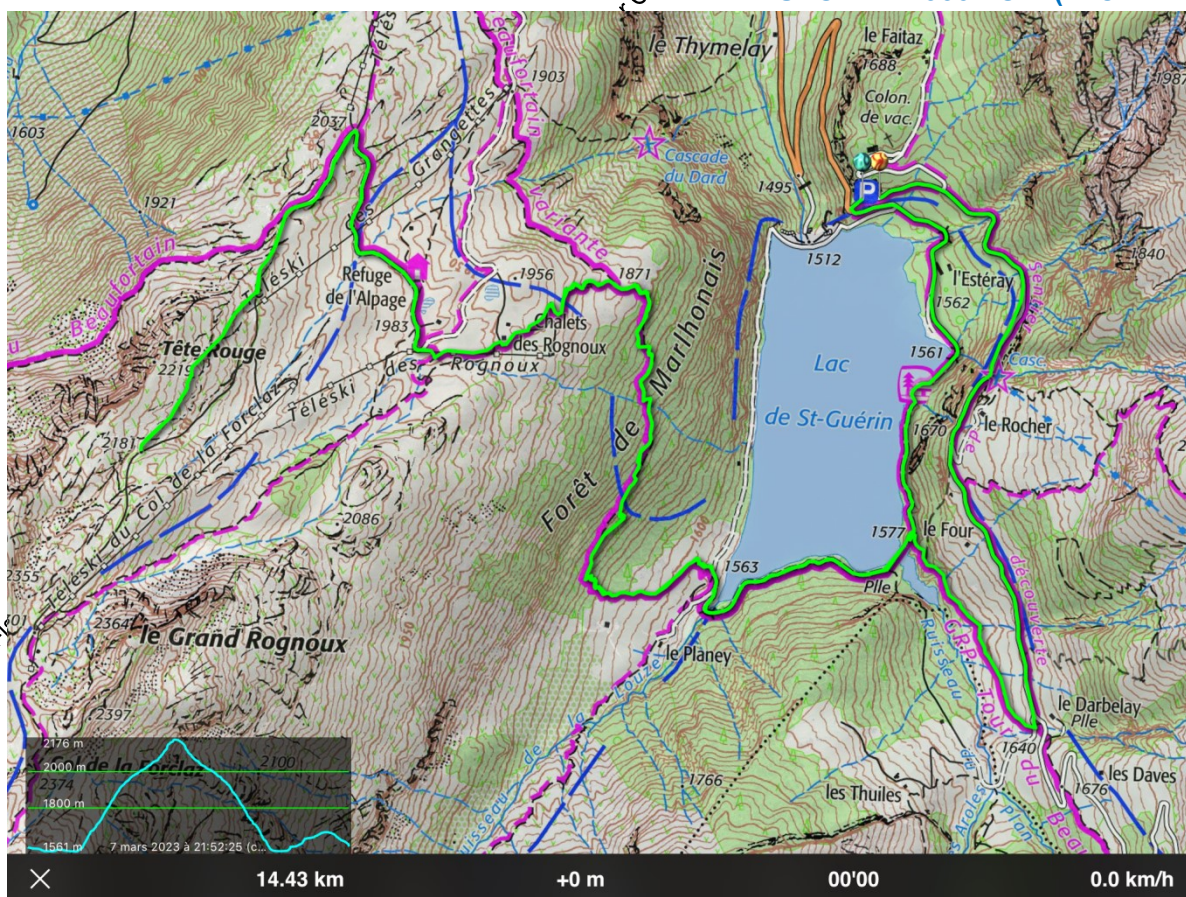
X,Y parking : 45°39'04", 06°34'52",

Départ : Les Bouquetins, les Chamois partiront sur le chemin longeant au plus près l'Est du lac de St Guérin puis traverseront la passerelle suspendue afin de longer la côte Sud du lac. Traverser la Louze sur le pont et prendre la montée en rive Ouest sur le GR du tour du Beaufortin. Au point coté 1871 prendre vers l'Ouest en direction des Chalets des Rognoux et du Refuge de l'Alpage à 1987 m. Du refuge continuer le chemin vers le Nord passant sous le téléski des Grangettes. Au point coté 2037 prendre vers le Sud-ouest le chemin menant en direction du Col de la Forclaz et longeant le sommet de la Tête Rouge.

Retour : par le même chemin jusqu'à la passerelle suspendue puis prendre vers le Sud le chemin faisant une large boucle pour rejoindre la route en balcon venant plein Nord le long du lac. A l'arrivée côté Nord du lac retrouver le parking.

Bouquetins, Chamois : +730 m, 14.1Km environ **ibp index :** 94, **Cotation :** E3,T3, R2

BEAUFORTIN 3532 OT (Plis : D.2)



Sens inverse des aiguilles

FFEPGV Club de Saint-Ismier GV R SI : gvsaintismier.org

Fiche-rando destinée **uniquement** aux randonneurs de la Gymnastique Volontaire Randonnée de Saint-Ismier.

Toute autre utilisation ainsi que toute duplication doit faire l'objet d'une autorisation de la GV R SI.