

MONTAGNE DU CONEST, BEAUREGARD (MATHEYSINE)

Véhicules : Prendre la rocade Sud, puis aller à Vizille. Monter la cote de Laffrey D85. A la sortie de Laffrey s'engager à droite sur la D113 et aller à Saint Jean de Vault. En remontant vers le Nord aller en direction du hameau : Les Arnauds. Prendre la piste qui nait dans l'épingle à cheveux à l'aval du hameau et s'arrêter sur un parking sur la gauche de la piste.

Distance : 43 Km,

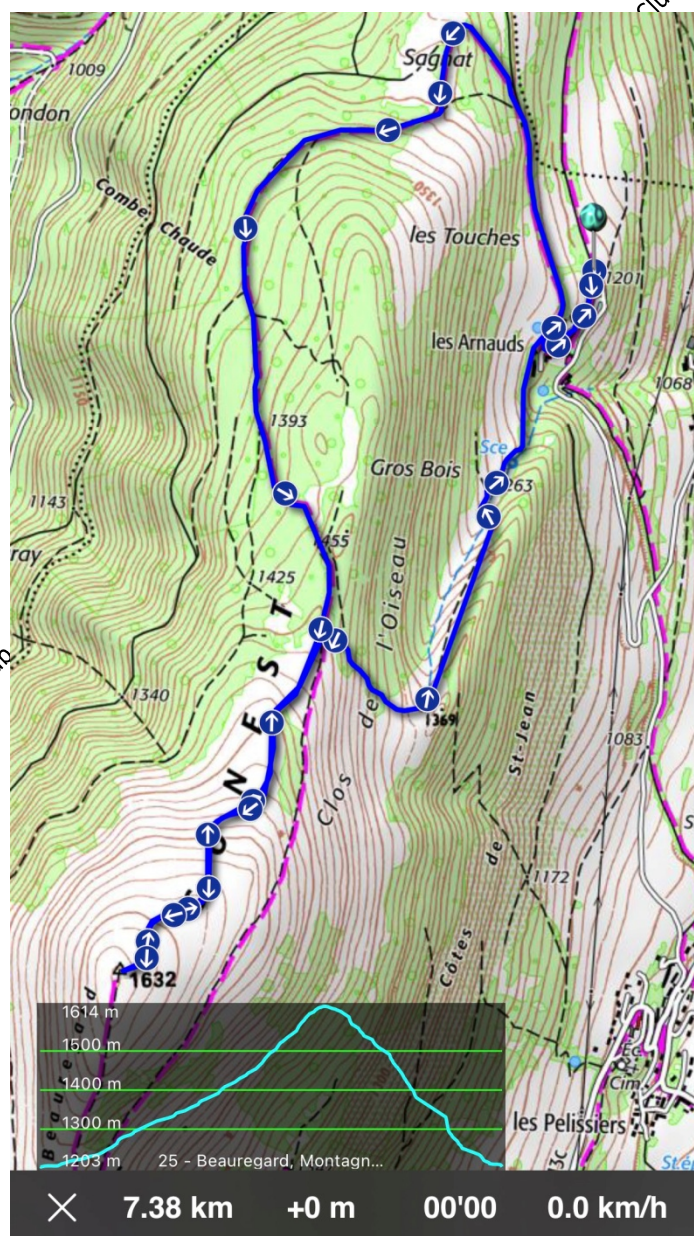
X,Y parking : 45°01'50", 05°45'23",

Départ : Du parking prendre un chemin se dirigeant vers le Sud en direction du hameau : Les Arnauds. A l'amont du hameau se diriger plein Nord et passer à Sagnat. Poursuivre ensuite vers le Sud, sur la Montagne du Conest. A la sortie de la forêt progresser dans l'alpage sur la croupe, jusqu'au sommet de Beauregard 1632 m.

Retour : Descendre vers le Nord dans l'alpage par l'itinéraire de montée. Au niveau du Clos de L'Oiseau emprunter le chemin qui descend vers l'Est, puis se diriger vers le Nord jusqu'au point coté 1263 et au hameau des Arnauds. Rejoindre le parking.

Marmottes, Cabris : + 410 m, 7.4 km environ

LA MURE 38336 OT (Plis : BC-2)



Sens inverse des aiguilles

FFEPGV Club de Saint-Ismier : gvsaintismier.org

Fiche-rando destinée **uniquement** aux randonneurs de la Gymnastique Volontaire de Saint-Ismier.

Toute autre utilisation ainsi que toute duplication doit faire l'objet d'une autorisation de la GV de Saint-Ismier.

MONTAGNE DU CONEST, LA PEYROUSE (MATHEYSINE)

Véhicules : Prendre la rocade Sud, puis aller à Vizille. Monter la cote de Laffrey D85. S'engager sur la D115 et s'arrêter sur le parking de l'église et du cimetière de Saint Jean de Vaulx.

Distance : 40 Km,

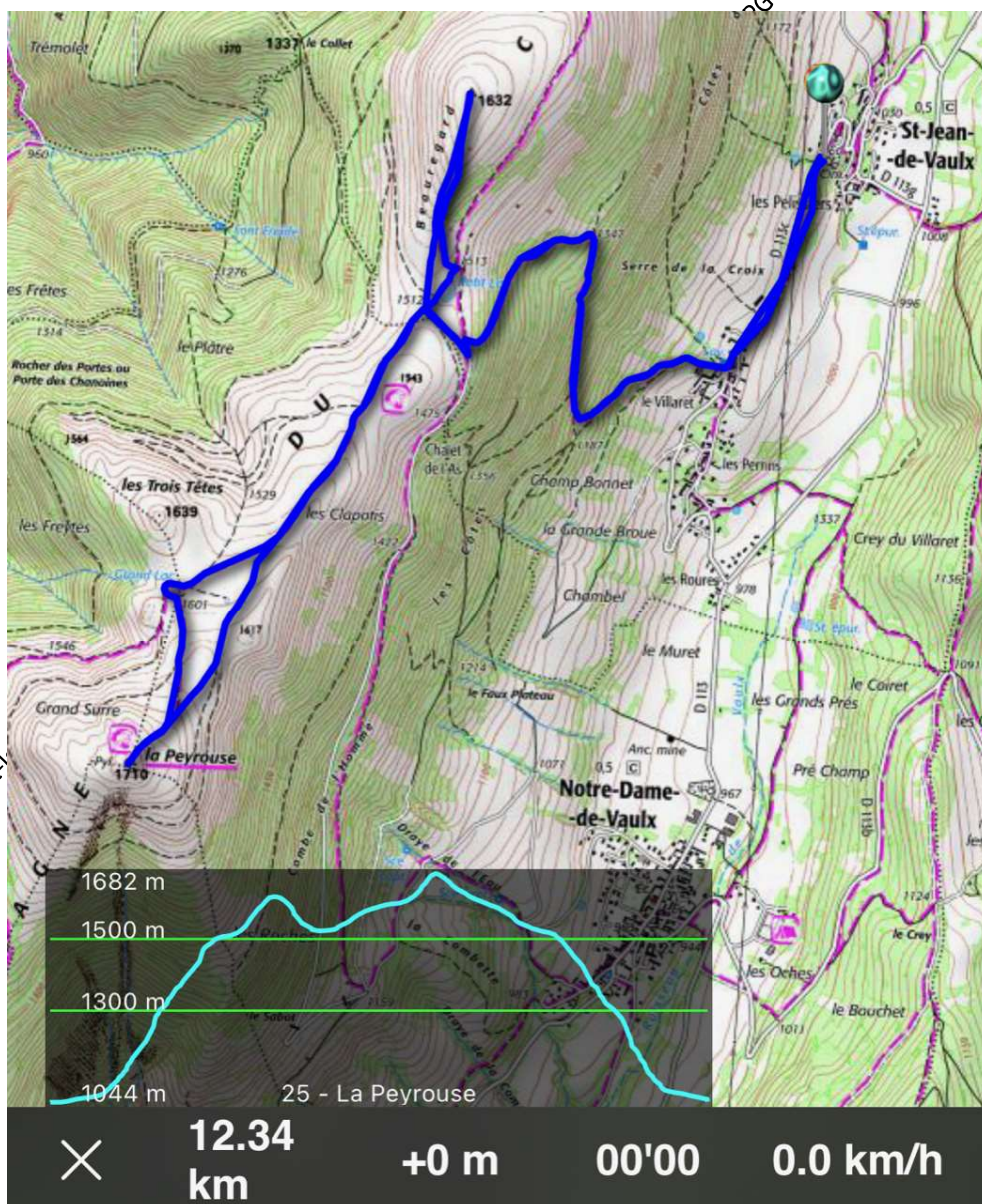
X,Y parking : 45°00'43'', 05°45'26'',

Départ : Du parking de l'église et du cimetière se diriger vers le Sud en direction du hameau du Villaret. Prendre le sentier qui se dirige plein Ouest et passe au point coté 1347. Atteindre ensuite Petit Lac et se diriger vers le sommet de Beauregard 1632 m. Redescendre et passer au point coté 1512. Poursuivre plein Sud jusqu'à La Peyrouse 1710 m en passant par Grand Lac.

Retour : Reprendre le même chemin sans passer par Grand Lac. A Petit Lac reprendre le même chemin qu'à la montée et qui descend jusqu'au hameau du Villaret. Rejoindre Saint Jean de Vaulx.

Bouquetins, Chamois : + 730 m, 12.4 Km environ

LA MUR 3336 OT (Plis : BC-2)



Sens inverse des aiguilles

FFEPGV Club de Saint-Ismier : gvsaintismier.org

Fiche-rando destinée **uniquement** aux randonneurs de la Gymnastique Volontaire de Saint-Ismier.

Toute autre utilisation ainsi que toute duplication doit faire l'objet d'une autorisation de la GV de Saint-Ismier.