

PAS DE L'AIGUILLE ET DE LA CHEVRERIE (VERCORS)

Véhicules : Prendre la rocade sud, puis l'A480 et l'A51 jusqu'à son terminus au col du Fau. Prendre alors la D1075 jusqu'à Clelles, puis à droite la D7 en direction de Chichilianne. Peu avant, prendre la D7b jusqu'à la Richardière. Poursuivre sur environ 2km jusqu'au parking des Fourchaux.

Distance : 70 Km,

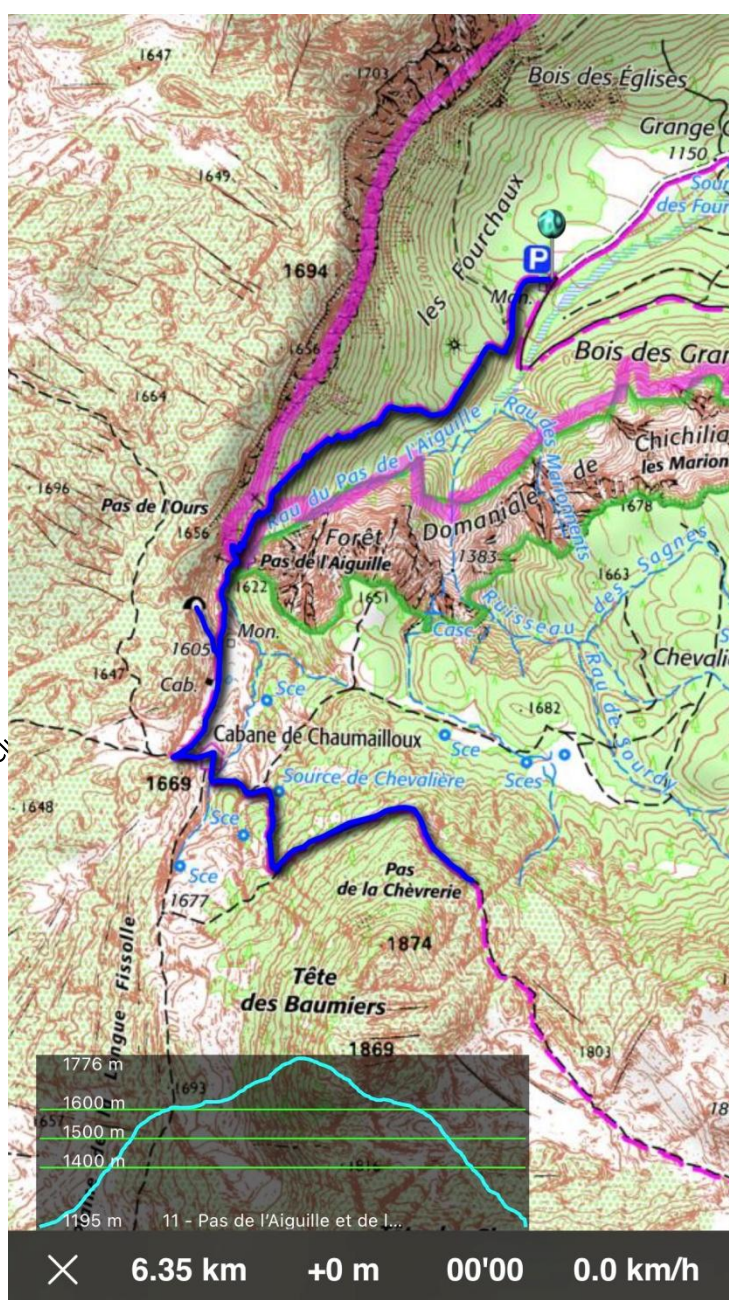
X,Y parking : 44°48'58"N 5°31'22"E

Départ : Prendre la direction Sud-Ouest jusqu'au pas l'Aiguille. Continuer en direction de la cabane de Chaumailoux. Au point coté 1605, faire un A/R à la grotte des Maquisards. Faire un arrêt au monument des Résistants. Poursuivre jusqu'à la cabane de Chaumailoux et le pas de la Chévrerie.

Retour : Revenir au parking par le chemin de l'aller.

Marmottes, Cabris : + 580 m, 6.4 km environ,

GLANDASSE 3237 Q1 (Plis G-1-2)



TÊTE CHEVALIERE (VERCORS)

Véhicules : Prendre la rocade sud, puis l'A480 et l'A51 jusqu'à son terminus au col du Fau. Prendre alors la D1075 jusqu'à Clelles, puis à droite la D7 en direction de Chichilianne. Peu avant, prendre la D7b jusqu'à la Richardière. Poursuivre sur environ 2km jusqu'au parking des Fourchoux.

Distance : 70 Km,

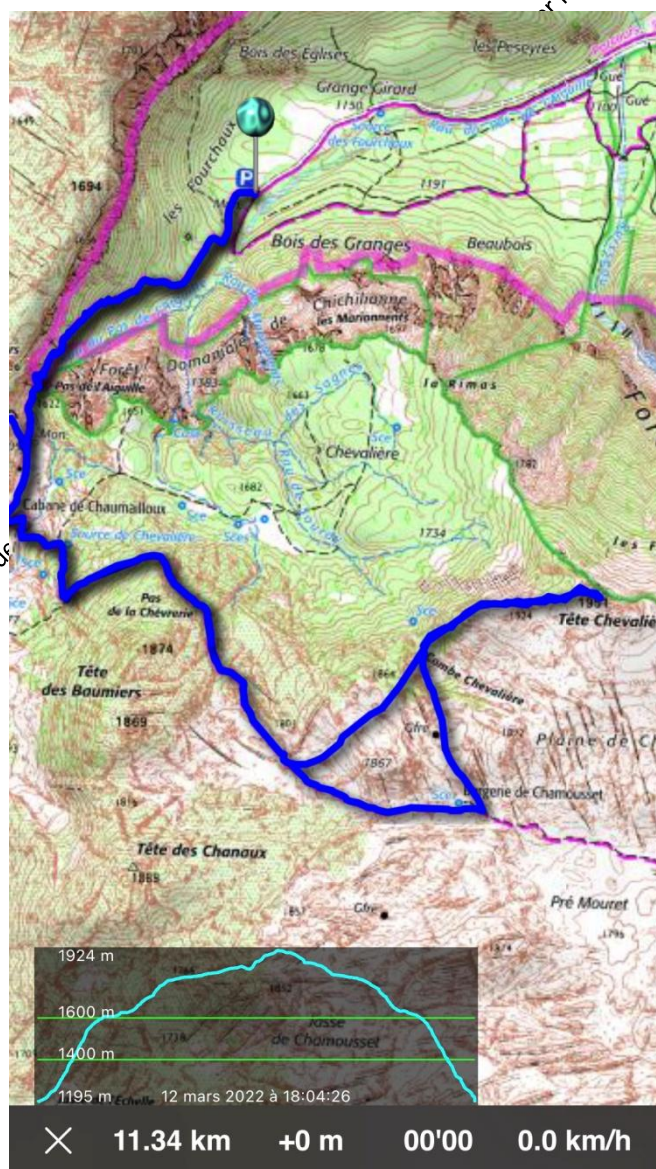
X,Y parking : 44°48'58"N 5°31'22"E

Départ : Prendre la direction Sud-Ouest jusqu'au pas l'Aiguille. Continuer en direction de la cabane de Chaumailoux. Au point coté 1605, faire un A/R à la grotte des Maquisards. Faire un arrêt au monument des Résistants. Poursuivre jusqu'à la cabane de Chaumailoux et le pas de la Chévrerie. Continuer en direction de la Bergerie de Chamousset. Peu après la bergerie se diriger vers le Nord en direction du gouffre situé non loin de la Combe Chevalière et la traverser dans sa partie supérieure. Rejoindre à vue la Tête Chevalière.

Retour : Se diriger Sud-Ouest pour rejoindre le sentier quitté à l'aller peu avant la Bergerie de Chamousset. Rejoindre le Pas de la Chévrerie, puis le Pas de l'Aiguille. Redescendre au parking par le chemin de l'aller.

Bouquetins, Chamois: + 740 m, 11.3 km environ,

GLANDASSE 3237 OT (Plis AB-5.6)



Sens inverse des Aiguilles

FFEPGV Club de Saint-Ismier : gvsaintismier.org

Fiche-rando destinée **uniquement** aux randonneurs de la Gymnastique Volontaire de Saint-Ismier.

Toute autre utilisation ainsi que toute duplication doit faire l'objet d'une autorisation de la GV de Saint-Ismier.