

# CASCADES DE LA DORIA

## (BAUGES)

**Véhicules :** Prendre l'A41 direction Chambéry. Prendre la sortie Massif des Bauges et suivre Massif des Bauges jusqu'au carrefour de la Trousse. Se diriger vers Saint Jean d'Arvey. Avant le centre du village, tourner à gauche et tout de suite à droite vers chemin des Thermes. Se rendre au parking près du lieu dit « Château de Chaffardon » sur la route de Lovettaz.

**Distance :** 52 Km,

**X,Y parking :** 45°35'28"N, 05°58'55"E

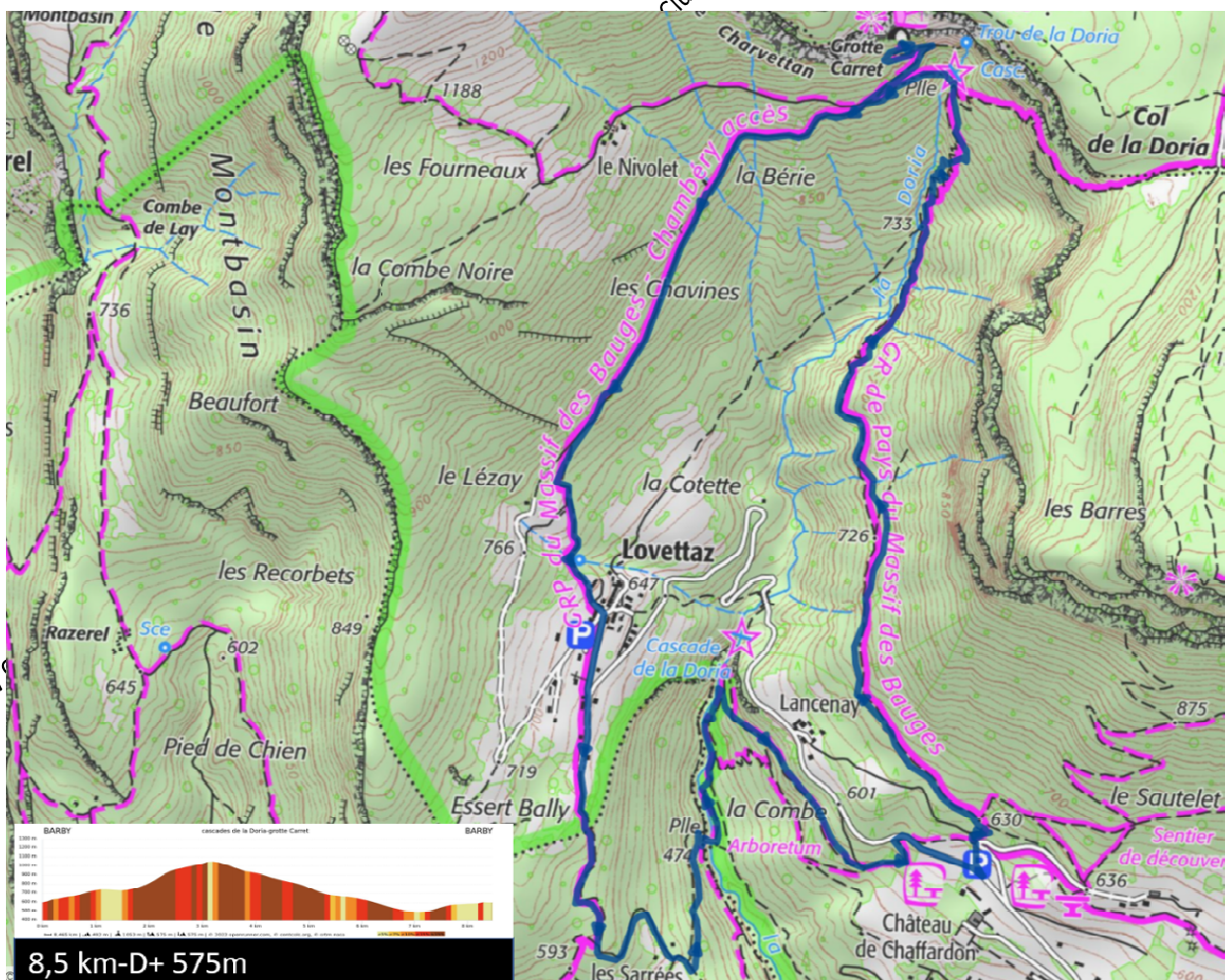
**Départ :** En sortant du parking, suivre le GRP du Plateau de la Leysse. Nous « attaquerons » une montée soutenue plein Nord sur 3 kms jusqu'au Trou de la Doria et sa belle cascade (il y a un replat de 500 m au milieu pour récupérer !..). Passer la passerelle au-dessus de la Doria et se diriger vers l'Ouest.

**Option :** Faire environ 200 m et prendre le chemin à droite à « rebrousse point », il monte à la Grotte Carret : ajouter 150 m de D+ (à faire par temps sec).

**Retour :** Reprendre le même chemin pour rejoindre le chemin principal. Continuer à descendre sur le GRP du Massif des Bauges jusqu'au village de Lovetta. Puis rejoindre le hameau des Sarrées, légère remontée pour franchir le pont de la Doria, visite de la cascade en passant. Quitter la Doria pour rejoindre le parking.

**Marmottes et Cabris :** + 575 m, 8,5 Km environ

**CHAMBERY 3332 OT (Plis IJ-3.4)**



Sens inverse des aiguilles

FFEPGV Club de Saint-Ismier : [gvsaintismier.org](http://gvsaintismier.org)

Fiche-rando destinée **uniquement** aux randonneurs de la Gymnastique Volontaire de Saint-Ismier.

Toute autre utilisation ainsi que toute duplication doit faire l'objet d'une autorisation de la GV de Saint-Ismier.



# MONT PENEY, CASCADES DE LA DORIA

## (BAUGES)

**Véhicules :** Prendre l'A41 direction Chambéry. Prendre la sortie massif des Bauges et suivre massif des Bauges jusqu'au carrefour de la Trousse. Se diriger vers ST Jean d'Arvey. Avant le centre du village, tourner à gauche et tout de suite à droite vers chemin des Thermes, et se rendre au parking à côté du Château de Chaffardon sur la route de Lovettaz.

**Distance:** 52 Km,

**X,Y parking :** 45°35'28"N, 05°58'55"E

**Départ :** En sortant du parking, emprunter le sentier de découverte vers l'Est. Monter direction NordNordEst vers le passage de la Dorette. Ce pas est équipé de câbles, mais se passe très bien à la montée. Continuer vers le Mont Peney à 1356 m en suivant la crête vers l'Ouest. On amorce la descente : remonter vers le Nord pour rejoindre le Col puis le Trou de la Doria et sa belle cascade. Passer la passerelle au-dessus de la Doria et se diriger vers l'ouest.

**Option :** Faire environ 200 m et prendre le chemin à droite à « rebrousse poil », il monte à la Grotte Carret : ajouter 150 m de D+ (à faire par temps sec).

**Retour :** Descente vers le Sud assez soutenue jusqu'au village de Lovettaz suivre la direction de Saint Jean d'Arvey (petit panneau en bois dans le village). Rejoindre le parking en passant éventuellement à la Cascade de La Doria.

**Chamois et Bouquetins :** + 844 m, 11.2 Km environ **CHAMBERY 3332 OT (Plis IJ-3.4)**



Sens inverse des aiguilles

FFEPGV Club de Saint-Ismier : [gvsaintismier.org](http://gvsaintismier.org)

Fiche-rando destinée **uniquement** aux randonneurs de la Gymnastique Volontaire de Saint-Ismier.

Toute autre utilisation ainsi que toute duplication doit faire l'objet d'une autorisation de la GV de Saint-Ismier.