

## PRAGONDRAN, LE PLAN PETOUT (Bauges)

**Véhicules :** Prendre l'autoroute en direction de Chambéry, prendre la dernière sortie avant le tunnel, au premier rond-point, suivre la D8, rester sur la D8 tout le long jusqu'à Vérel, se garer à Vérel sur le parking de l'église.

**Distance :** 53 km,

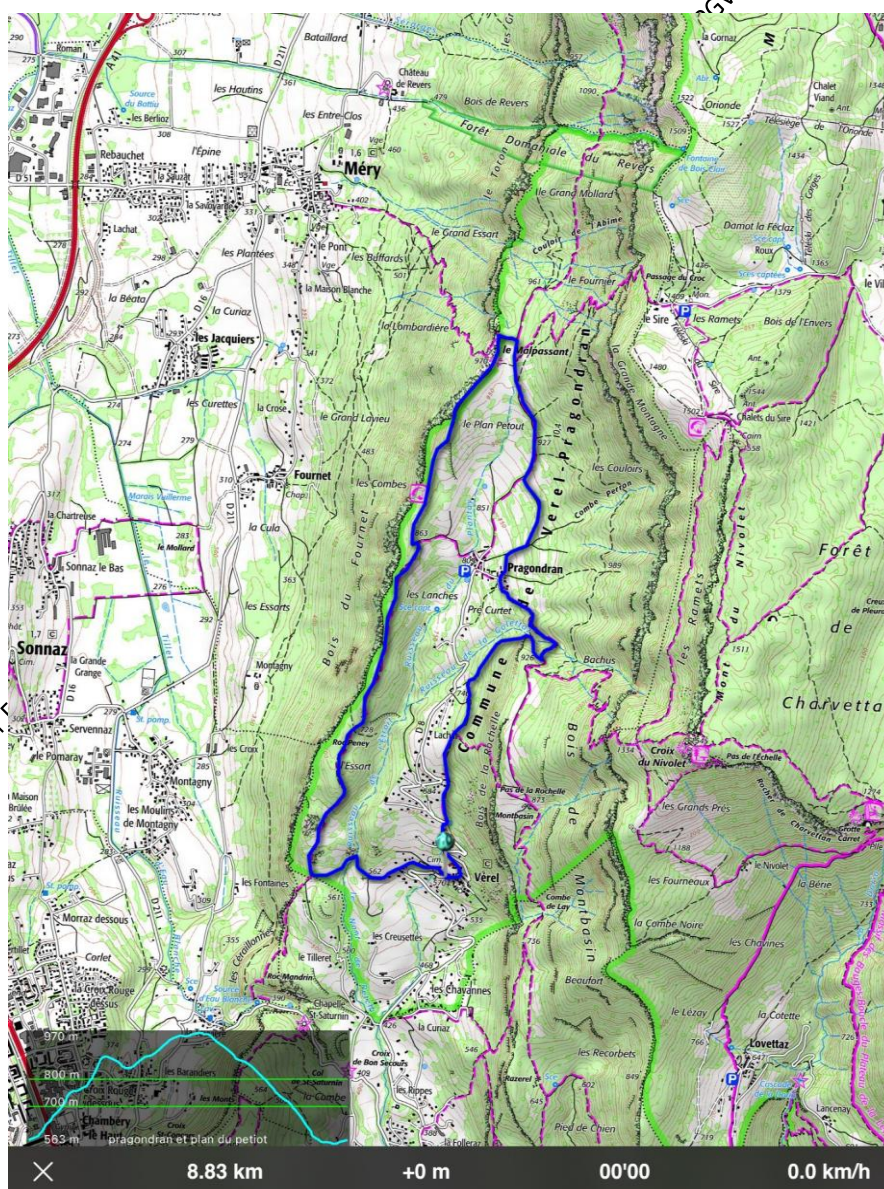
**Coordonnées parking (église) :** 45°36'24 N, 5°56'53" E

**Départ :** Les Marmottes et les Cabris suivront la rue du centre du village et passeront devant la mairie. Dans l'épingle à cheveux de la D8 prendre à gauche le sentier et monter au réservoir (cote 644 m), à partir de là prendre le sentier jusqu'à Lachat, puis à **gauche** direction la Croix du Nivolet. **Attention la fin du sentier se fait sur des marches.** Rejoindre le village de Pragondran, continuer jusqu'à la cote Malpassant.

**Retour :** Prendre le sentier qui passe par l'aire de parapente et continuer jusqu'à la cote 550m à partir de là, prendre le sentier à gauche de retour à Vérel.

**Marmottes et Cabris : + 450 m et 8.8 km environ**

**MASSIF DES BAUGES : 3332 OT (Plis HI-3)**



Sens inverse des aiguilles

FFEPGV Club de Saint-Ismier : [gvsaintismier.org](http://gvsaintismier.org)

Fiche-rando destinée **uniquement** aux randonneurs de la Gymnastique Volontaire de Saint-Ismier.

**Toute autre utilisation ainsi que toute duplication doit faire l'objet d'une autorisation de la GV de Saint-Ismier.**



## PAS DE LA ROCHELLE, LE PLAN PETOUT

(BAUGES)

**Véhicules** : Prendre l'autoroute en direction de Chambéry, prendre la dernière sortie avant le tunnel, au premier rond-point, suivre la D8, rester sur la D8 tout le long jusqu'à Vérel, se garer à Vérel sur le parking de l'église.

**Distance** : 53 km,

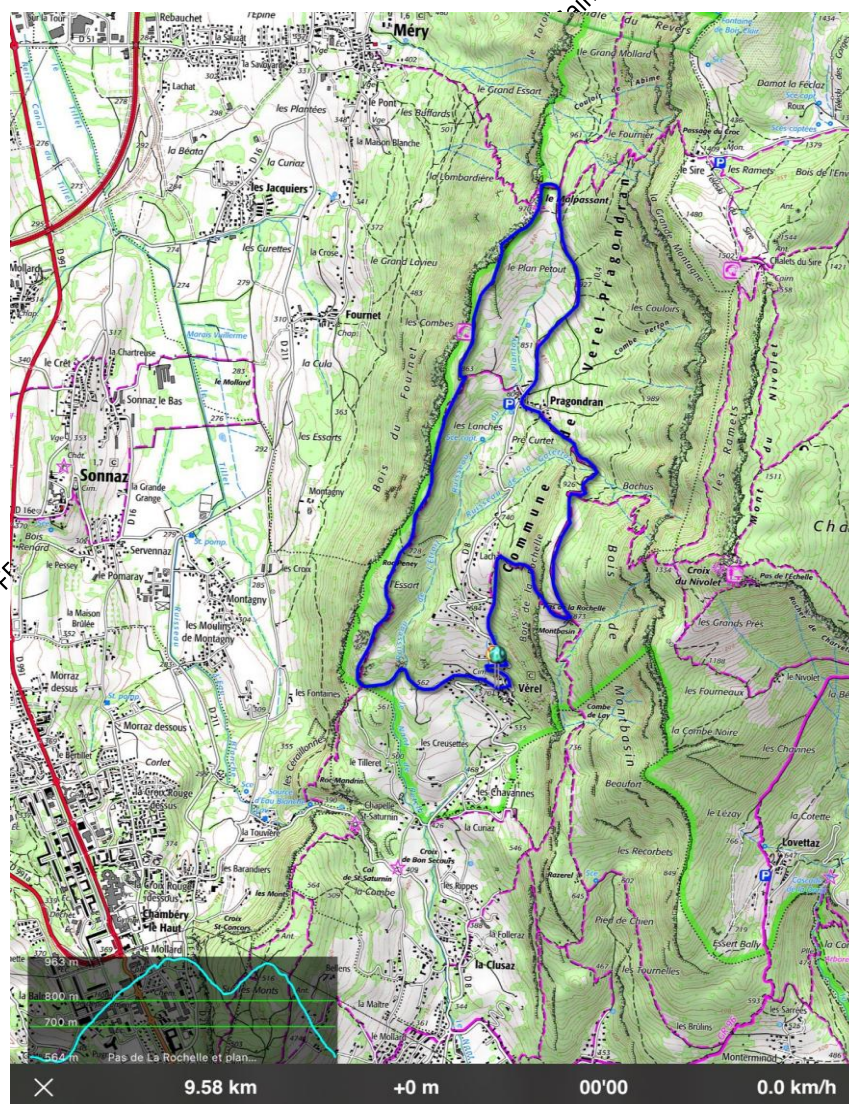
**Coordonnées parking (mairie)** : 45°36'27" N 5°56'53"E

**Départ** : Les Bouquetins et les Chamois suivront la rue du centre du village, passer devant la mairie, Dans l'épingle à cheveux de la D8 prendre à gauche le sentier et monter au réservoir (cote 644 m), à partir de là prendre le sentier jusqu'à Lachat, puis à **droite** direction la Croix du Nivolet par le Pas de la Rochelle et atteindre la prairie de Montbassin (cote 873 m). **Attention le passage du Pas de la Rochelle est équipé d'une chaîne**. Rejoindre le village de Pragondran, continuer jusqu'à Le Malpassant.

**Retour** : Prendre le sentier qui passe par l'aire de parapente et continuer jusqu'à la cote 550m à partir de là, prendre le sentier à gauche de retour à Vérel.

**Bouquetins et Chamois** : +550 m et 9.6 km environ

**MASSIF DES BAUGES : 3332 OT (Plis HI-3)**



Sens inverse des aiguilles

FFEPGV Club de Saint-Ismier : [gvsaintismier.org](http://gvsaintismier.org)

Fiche-rando destinée **uniquement** aux randonneurs de la Gymnastique Volontaire de Saint-Ismier.

**Toute autre utilisation ainsi que toute duplication doit faire l'objet d'une autorisation de la GV de Saint-Ismier.**