

LES COTEAUX DE BILIEU (CHARTREUSE)

Véhicules : Prendre l'A48 en direction de Lyon jusqu'à la sortie Voiron. Puis reprendre la D1075 en direction de Chirens. Environ 2 Km après Chirens prendre à gauche la D50d vers Biliieu puis La Véronnière. Stationner sur le parking aménagé le long de la D90.

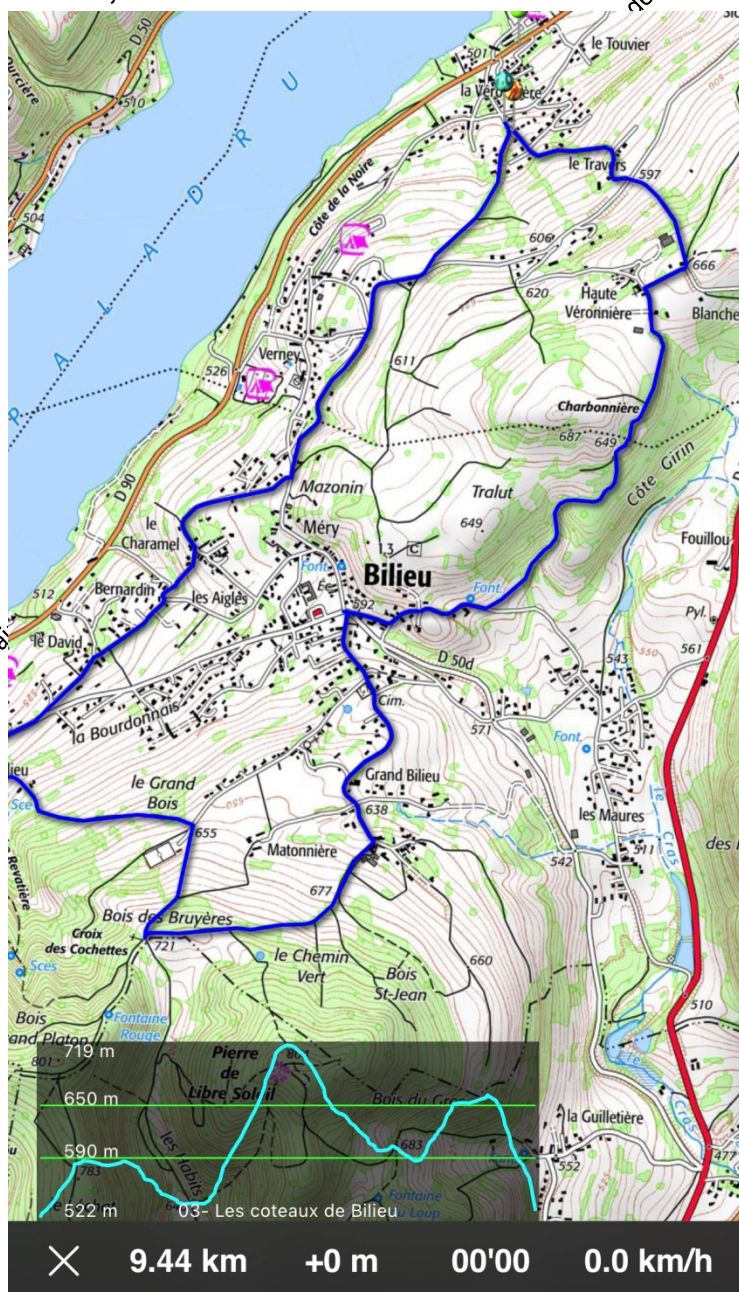
Distance : 55 Km, **X,Y parking** : 45°28'00", 05°33'28",

Départ : Les Marmottes feront un parcours en boucle en partant sud-sud-ouest afin de surplomber le lac de Paladru sur environ 3 km.

Retour : Au Petit Biliieu prendre le chemin Sud-sudest montant à la Croix des Cochettes (721m). Puis redescendre vers l'Est pour Grand Biliieu (638m) puis nord pour Biliieu (582m). Au centre prendre la direction du hameau « les Maures » puis quitter la route pour le chemin à gauche en direction nord-est pour passer dans la Haute Véronnière. Prendre à droite sur une centaine de mètres afin de trouver le chemin de gauche qui ramène dans la Véronnière.

Marmottes, Cabris : + 360 m, 9.6 Km environ

VOIRON 3233 SB (Plis



700-5037)

Sens inverse des aiguilles

FFEPGV Club de Saint-Ismier : gvsaintismier.org

Fiche-rando destinée **uniquement** aux randonneurs de la Gymnastique Volontaire de Saint-Ismier.

Toute autre utilisation ainsi que toute duplication doit faire l'objet d'une autorisation de la GV de Saint-Ismier.

LES COTEAUX DE BILIEU (CHARTREUSE)

Véhicules : Prendre l'A48 en direction de Lyon jusqu'à la sortie Voiron. Puis reprendre la D1075 en direction de Chirens. Environ 2 Km après Chirens prendre à gauche la D50d vers Billeu puis La Véronnière. Stationner sur le parking aménagé le long de la D90.

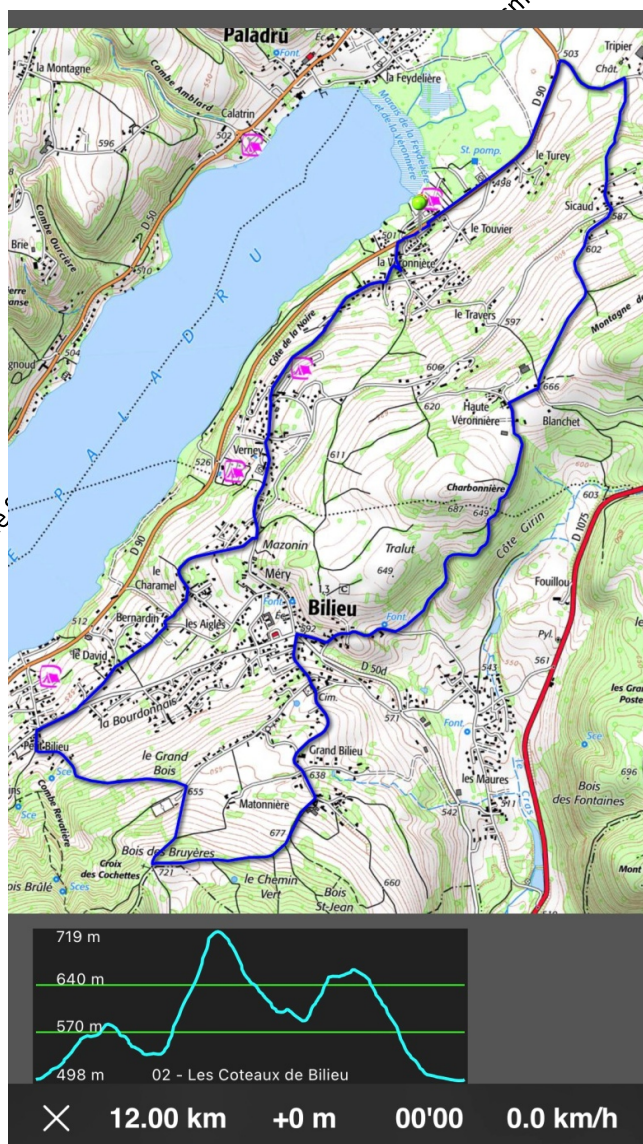
Distance : 55 Km, **X,Y parking** : 45°28'00", 05°33'28",

Départ : Les Chamois feront un parcours en boucle en partant sud-sud-ouest afin de surplomber le lac de Paladru sur environ 3 km. Au Petit Billeu prendre le chemin sud-sud-est montant à la Croix des Cochettes (721m).

Retour : Puis redescendre vers l'est pour Grand Billeu (638m) puis nord pour Billeu (592m). Au centre prendre la direction du hameau « les Maures » puis quitter la route pour le chemin à gauche en direction nord-est pour passer dans la Haute Véronnière (666m). Prendre à droite sur une centaine de mètres afin de trouver le chemin de droite descendant direction nord vers les hameaux de Sicaud (587m) puis Tripier. Prendre à gauche sur 200m pour retrouver la RD 90 qui en direction sud ramène à La Véronnière.

Bouquetins et Chamois + 340 m, 12 Km environ

VOIRON 3233 SB (Plis 700-5037)



Sens inverse des aiguilles

FFEPGV Club de Saint-Ismier : gvsaintismier.org

Fiche-rando destinée **uniquement** aux randonneurs de la Gymnastique Volontaire de Saint-Ismier.

Toute autre utilisation ainsi que toute duplication doit faire l'objet d'une autorisation de la GV de Saint-Ismier.